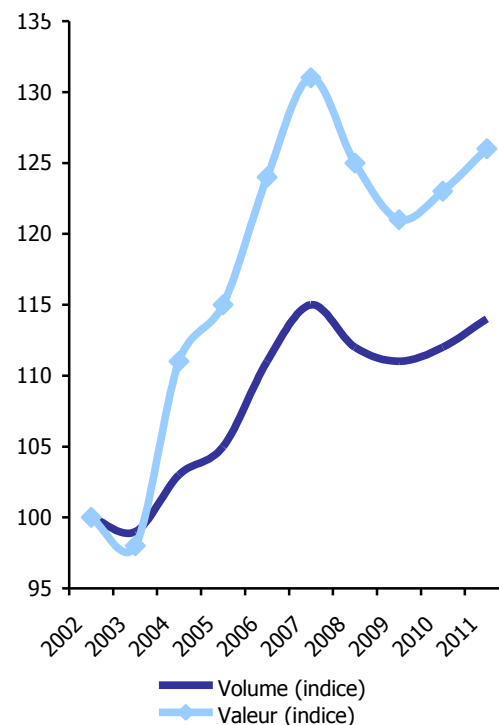


Le Marché des Chariots Élévateurs en France

UN OUTIL MARKETING INDISPENSABLE POUR :

- Analyser de manière détaillée l'évolution du marché des chariots élévateurs depuis 2002, avec des prévisions jusqu'en 2011
- Étudier le marché en détail, par type de chariot
 - Chariots manuels et semi-électriques
 - Chariots électriques de magasinage
 - Chariots frontaux
 - Chariots tout-terrain
- Comprendre les facteurs affectant le marché
- Vous familiariser avec les acteurs clés du secteur, avec les profils de 37 constructeurs et 5 importateurs

(indice): base 100 en 2002



Cette étude a été réalisée à partir d'entretiens avec des fabricants, des distributeurs et des importateurs.

Cette publication comprend des informations détaillées et les plus récentes sur le marché.

Pour plus d'informations, tournez la page...

L'étude comporte 202 pages de commentaires et d'analyse approfondie, avec 81 graphiques avec des données chiffrées

TABLE DES MATIÈRES

1	POINTS DE REPÈRES	5.2.2.4	par Mode de Commercialisation, 2006	10.1.8	Kalmar France
2	INTRODUCTION	5.2.2.5	par Secteur Utilisateur, 2006	10.1.9	Kion Group
2.1	La Société MSI	5.2.3	Chariots Frontaux	10.1.9.1	Aperçu Général
2.2	Méthodologie	5.2.3.1	Aperçu Général, 2002-2006	10.1.9.2	Fenwick-Linde
2.3	Définitions	5.2.3.2	Prévisions, Aperçu Général, 2007-2011	10.1.9.3	OM Pimespo France
2.4	Abréviations	5.2.3.3	par Type	10.1.9.4	Still France
3	ANALYSE DE PESTEL	5.2.3.3.1	Tendances du Marché, 2002-2006	10.1.10	Komatsu France
3.1	Économie	5.2.3.3.2	Prévisions du Marché, 2007-2011	10.1.11	MLM (LOC)
3.1.1	Les Paramètres Macro Économiques Français	5.2.3.4	Chariots Frontaux Thermiques, par Type de Combustible	10.1.12	Montini France
3.1.2	Investissement des Entreprises	5.2.3.4.1	Tendances du Marché, 2002-2006	10.1.13	Nacco Materials Handling Europe
3.1.3	Production des Entreprises	5.2.3.4.2	Prévisions du Marché, 2007-2011	10.1.13.1	Aperçu Général
3.1.4	Créations d'Entreprises	5.2.3.5	par Capacité de Levage, 2006	10.1.13.2	Hyster France
3.1.5	Les Mises en Chantier de Bâtiments Non-Résidentiels	5.2.3.6	par Mode de Commercialisation, 2006	10.1.13.3	Yale France Manutention
3.2	Technologie	5.2.3.7	par Secteur Utilisateur, 2006	10.1.14	Nissan Forklift France
3.3	Environnement	5.2.4	Chariots Tout-Terrain	10.1.15	OMG France
3.4	Législation	5.2.4.1	Aperçu Général, 2002-2006	10.1.16	Rocla Oyj France
4	FACTEURS AFFECTANT LE MARCHÉ	5.2.4.2	Prévisions, Aperçu Général, 2007-2011	10.1.17	Toyota Industrial Equipment Europe
4.1	Aperçu Général	5.2.4.3	par Type	10.1.17.1	Aperçu Général
4.2	Moteurs	5.2.4.3.1	Tendances du Marché, 2002-2006	10.1.17.2	BT France
4.3	Freins	5.2.4.3.2	Prévisions du Marché, 2007-2011	10.1.17.3	Cesab France
5	TAILLE DU MARCHÉ	5.2.4.3.3	Chariots Tout-Terrain à Bras Télescopique, par Hauteur de Levage, 2006	10.2	Chariots Tout-Terrain
5.1	Taille du Marché et Tendances	5.2.4.4	par Mode de Commercialisation, 2006	10.2.1	Ausa France
5.1.1	Aperçu Général	5.2.4.5	par Secteur Utilisateur, 2006	10.2.2	Bobcat France
5.1.1.1	Tendances du Marché, 2002-2006	6	STRUCTURE DE L'INDUSTRIE	10.2.3	Génie France
5.1.1.2	Prévisions du Marché, 2007-2011	6.1	Aperçu Général	10.2.4	Haulotte France
5.1.2	par Type	6.2	Chariots Manuels et Semi Électriques	10.2.5	JCB France
5.1.2.1	Tendances du Marché, 2002-2006	6.3	Chariots Électriques de Magasinage	10.2.6	JLG France
5.1.2.2	Prévisions du Marché, 2007-2011	6.4	Chariots Frontaux	10.2.7	Manitou
5.2	Segmentation du Marché	6.5	Chariots Tout-Terrain	10.2.8	Merlo France
5.2.1	Chariots Manuels et Semi-Électriques	7	PARTS DE MARCHÉ	10.3	Chariots Manuels et Semi-Électriques
5.2.1.1	Aperçu Général, 2002-2006	8	MIX MARKETING	10.3.1	Bolzoni Auramo France
5.2.1.2	Prévisions, Aperçu Général, 2007-2011	8.1	Produit	10.3.2	Habrial Manutention
5.2.1.3	par Type	8.2	Service	10.3.3	Logitrans Manutention France
5.2.1.3.1	Tendances du Marché, 2002-2006	8.3	Prix	10.3.4	Pramac France
5.2.1.3.2	Prévisions du Marché, 2007-2011	8.4	Communication	10.3.5	Tractel France
5.2.1.3.3	Transpalettes Manuels, par Type, 2006	8.5	Distribution	10.4	Importateurs Exclusifs
5.2.2	Chariots Électriques de Magasinage	9	FUSIONS & ACQUISITIONS	10.4.1	Aprolis
5.2.2.1	Aperçu Général, 2002-2006	10	PROFILS DES INTERVENANTS	10.4.2	Euroforklift
5.2.2.2	Prévisions, Aperçu Général, 2007-2011	10.1	Chariots Industriels	10.4.3	Manuloc
5.2.2.3	par Type	10.1.1	Atlet France	10.4.3.1	Aperçu Général
5.2.2.3.1	Tendances du Marché, 2002-2006	10.1.2	CFM-Toyota	10.4.3.2	Kim
5.2.2.3.2	Prévisions du Marché, 2007-2011	10.1.3	Clark Europe	10.4.3.3	Makolift
5.2.2.3.3	Transpalettes Électriques, par Type, 2006	10.1.4	Doosan Infracore France	11	SWOT
5.2.2.3.4	Gerbeurs Électriques, par Type, 2006	10.1.5	HC Manutention	11.1	Forces
5.2.2.3.5	Préparateurs de Commandes, par Type, 2006	10.1.6	Hyundai Heavy Industries Europe	11.2	Faiblesses
		10.1.7	Jungheinrich France	11.3	Opportunité
				11.4	Menaces
				12	ASSOCIATIONS PROFESSIONNELLES
				13	MAGAZINES
				14	SALONS PROFESSIONNELS
				15	POUR ALLER PLUS LOIN

La liste complète des tableaux est disponible sur le site : www.msi-etudes.fr

Avec cette publication en main, vous disposez des données essentielles à l'élaboration de votre planification stratégique et budgétaire.

Parallèlement, cette étude propose des analyses PESTEL et SWOT complètes.

Dans cette étude, vous trouverez une analyse quantitative et qualitative des éléments suivants :

- Les tendances du marché des chariots élévateurs, en volume (nombre de chariots) et en valeur (en million d'€), de 2002 à 2011
 - L'évolution du marché par type de chariot, en volume et en valeur, de 2002 à 2011 :
 - chariots manuels et semi-électriques
 - chariots électriques de magasinage
 - chariots frontaux
 - chariots tout-terrain
 - Les tendances du marché des chariots manuels et semi-électriques, en volume et en valeur de 2002 à 2011
 - Les chariots manuels et semi-électriques, par type, en volume, de 2002 à 2011:
 - transpalettes manuels
 - gerbeurs manuels à levée électrique
 - gerbeurs manuels à levée manuelle
 - Les transpalettes manuels, par type, en volume, en 2006 :
 - transpalettes manuels standards
 - transpalettes manuels haute-levée
 - transpalettes manuels inox
 - transpalettes manuels peseurs
 - autres
 - Les chariots électriques de magasinage, en volume et en valeur, de 2002 à 2011
 - Les chariots électriques de magasinage, par type, en volume, de 2002 à 2011 :
 - transpalettes électriques
 - gerbeurs électriques
 - préparateurs de commandes
 - chariots à mât rétractable
 - chariots bi et tri-directionnels
 - Les transpalettes électriques, par type, en volume, en 2006 :
 - à conducteur accompagnant
 - à conducteur porté
 - Les gerbeurs électriques, par type, en volume, en 2006 :
 - à conducteur accompagnant
 - à conducteur porté
 - Les préparateurs de commandes, par type, en volume, en 2006 :
 - préparateurs de commande au sol et à moyenne hauteur
 - préparateurs de commande à nacelle
 - Le marché des chariots électriques de magasinage, par mode de commercialisation, en volume, en 2006 :
 - location
 - vente en propre
 - Les chariots électriques de magasinage, par secteur utilisateur, en volume, en 2006 :
 - logisticiens
 - grande distribution
 - industries
 - Les chariots frontaux, en volume, en valeur et en prix moyen de vente, de 2002 à 2011
 - Les chariots frontaux, par type, en volume, de 2002 à 2011 :
 - chariots frontaux thermiques
 - chariots frontaux électriques
 - Les chariots frontaux thermiques, par type de combustible, en volume, de 2002 à 2011 :
 - gaz
 - diesel
 - Les chariots frontaux, par capacité de levage, en volume, en 2006 :
 - < 2 tonnes
 - entre 2 tonnes et 5 tonnes
 - > 5 tonnes
 - Les chariots élévateurs frontaux, par mode de commercialisation, en volume, en 2006 :
 - location
 - vente en propre
 - Les chariots frontaux, par secteur utilisateur, en volume, en 2006 :
 - distribution
 - industries
 - logistique/transport
 - Les chariots tout-terrain, en volume, en valeur et en prix moyen de vente, de 2002 à 2011
 - Les chariots tout-terrain, par type, en volume, de 2002 à 2011 :
 - chariots à bras télescopiques
 - chariots à mât vertical
 - Les chariots tout-terrain, par hauteur de levage, en volume, en 2006:
 - < à 10 mètres
 - entre 10 et 15 mètres
 - > à 15 mètres
 - Les chariots tout-terrain, par mode de commercialisation, en volume, en 2006:
 - vente en propre
 - location
 - Les chariots tout-terrain, par secteur utilisateur, en volume, en 2006:
 - BTP
 - secteur agricole
 - industries
- L'étude contient également :**
- Structure de l'industrie
 - Fusions & Acquisitions
 - Profils de 37 constructeurs et 5 importateurs
 - Parts de marché:
 - parts du marché français des chariots industriels
 - parts du marché français des chariots tout-terrain
 - Mix marketing :
 - Produit
 - Service
 - Prix
 - Communication
 - Distribution
 - Analyse de PESTEL :
 - Économie
 - Environnement
 - Technologie
 - Législation
 - Analyse SWOT :
 - Forces
 - Faiblesses
 - Opportunité
 - Menaces
 - Facteurs affectant le marché des chariots élévateurs:
 - Moteurs
 - Freins

Toutes les données chiffrées contenues dans le rapport sont également présentées dans un **fichier Excel**, qui vous permettra de:

- Travailler les données
- Calculer vos propres estimations
- Intégrer ces données dans vos présentations et rapports

BON DE COMMANDE : **Le Marché des Chariots Élévateurs en France (Septembre 2007)**

Coordonnées de Livraison

M/Mme/Mlle : _____
Fonction : _____
Société : _____
Adresse : _____
<input type="checkbox"/> <input type="checkbox"/> <input type="checkbox"/> <input type="checkbox"/> <input type="checkbox"/> _____
Tél : _____
E-mail : _____
<input type="checkbox"/> <i>Je souhaite recevoir par courrier électronique les informations concernant vos dernières parutions.</i>
N° de TVA Intracommunautaire : <p style="text-align: center;">FR _ _ _ _ _</p>
Signature : _____ Date : _____

Commander l'étude par
Fax : 04 78 08 69 26

Commander l'étude par mail :
info@msi-reports.com

Commander l'étude par courrier :

MSI Reports Ltd
18 rue Juiverie
69005 Lyon
France

Pour tout renseignement :
Tél : 04 82 53 96 14
URL : www.msi-etudes.fr

Modalités de Réception

Je souhaite recevoir l'ouvrage suivant : MSI Étude : Le Marché des Chariots Élévateurs en France (Septembre 2007) <input type="checkbox"/> Version papier avec fichier Excel inclus, au prix de 1 595 € HT <input type="checkbox"/> Version PDF avec fichier Excel inclus, au prix de 1 395 € HT <input type="checkbox"/> par courrier électronique <input type="checkbox"/> sous CD-Rom <p style="text-align: right;"><i>(Le contenu de l'étude sous format PDF est identique à celui de la version papier)</i></p> <p><small>(Le prix indiqué est HT ; un taux de TVA égal à 0%, ce taux étant applicable aux entreprises de l'Union Européenne en dehors du Royaume-Uni qui disposent d'un numéro de TVA. Un autre taux de TVA peut être appliqué dans les autres cas)</small></p>

MSI a également publié d'autres études. Veuillez m'envoyer l'ouvrage(s) suivant(s) : <input type="checkbox"/> MSI Étude : La Construction de Logements en France : Activité et Données de Cadrage (10/2016) au prix de 995 € <input type="checkbox"/> MSI Étude : La Construction de Bâtiments Non-Résidentiels en France : Activité et Données de Cadrage (10/2016) 995 € <input type="checkbox"/> MSI Étude : Le Marché des Travaux Publics en France (01/2016) au prix de 995 €
--

Je souhaite bénéficier de votre offre spéciale :	SM
<input type="checkbox"/> 5% de remise sur le montant total de ma commande pour l'achat de 2 études <input type="checkbox"/> 10% de remise sur le montant total de ma commande pour l'achat de 3 études <input type="checkbox"/> 15% de remise sur le montant total de ma commande pour l'achat de 4 études	

Mode de Règlement

<input type="checkbox"/> Ci-joint un chèque de..... € à l'ordre de MSI (un reçu me sera adressé)	
<input type="checkbox"/> Par carte bancaire, pour un montant de..... € : <input type="checkbox"/> Visa <input type="checkbox"/> Mastercard <input type="checkbox"/> AMEX	
Numéro de carte : <input type="checkbox"/> <input type="checkbox"/> <input type="checkbox"/> <input type="checkbox"/> <input type="checkbox"/> <input type="checkbox"/> <input type="checkbox"/> <input type="checkbox"/> <input type="checkbox"/> <input type="checkbox"/> <input type="checkbox"/> <input type="checkbox"/> <input type="checkbox"/> <input type="checkbox"/> <input type="checkbox"/> <input type="checkbox"/> <input type="checkbox"/>	
Date d'expiration : <input type="checkbox"/> <input type="checkbox"/> <input type="checkbox"/> <input type="checkbox"/> Code de sécurité : <input type="checkbox"/> <input type="checkbox"/> <input type="checkbox"/>	
<input type="checkbox"/> Règlement par chèque/virement dans un délai strict de 15 jours après réception de la facture	Int